

ИНСТРУКЦИЯ

по сборке и монтажу

СТЕЛЛАЖА КОНСОЛЬНОГО

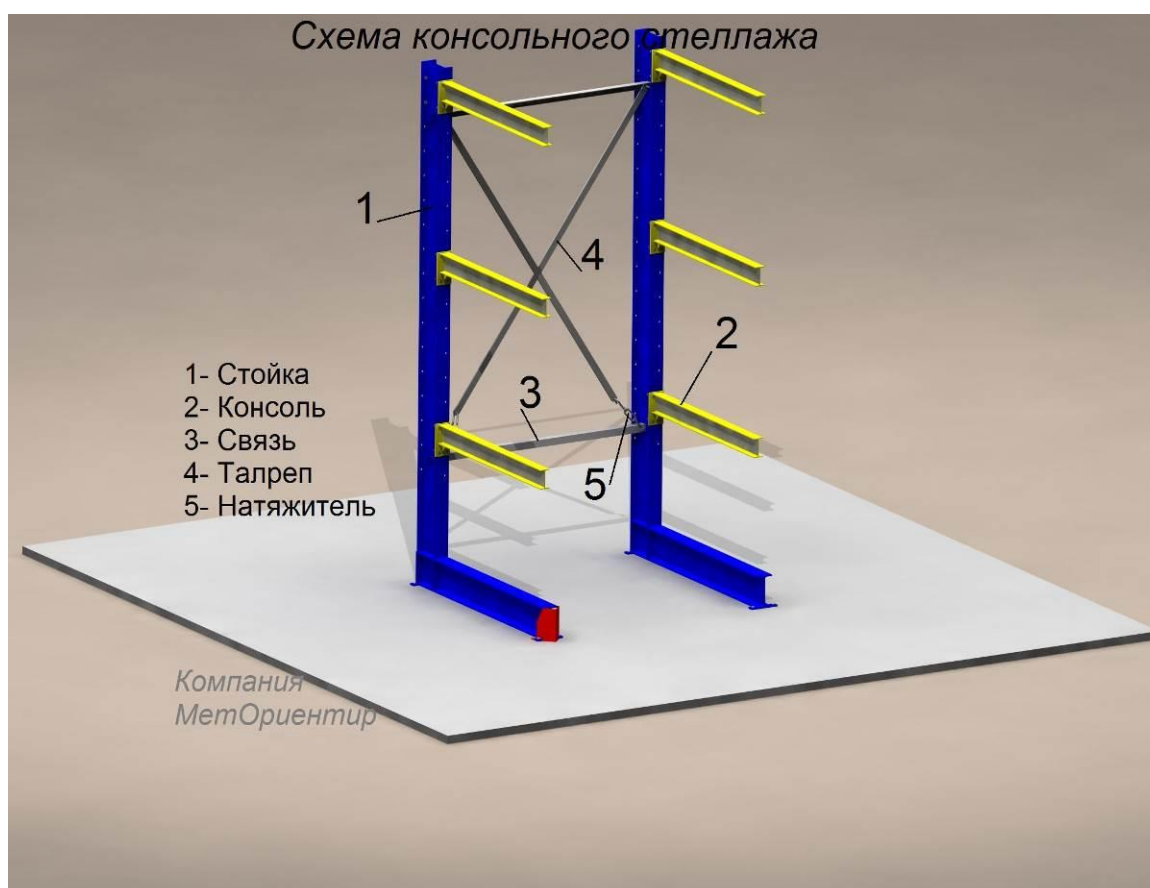


Схема сборки консольного стеллажа.

Устройство отдельных узлов и деталей стеллажа

Стеллажа консольный состоит из следующих основных узлов и деталей:

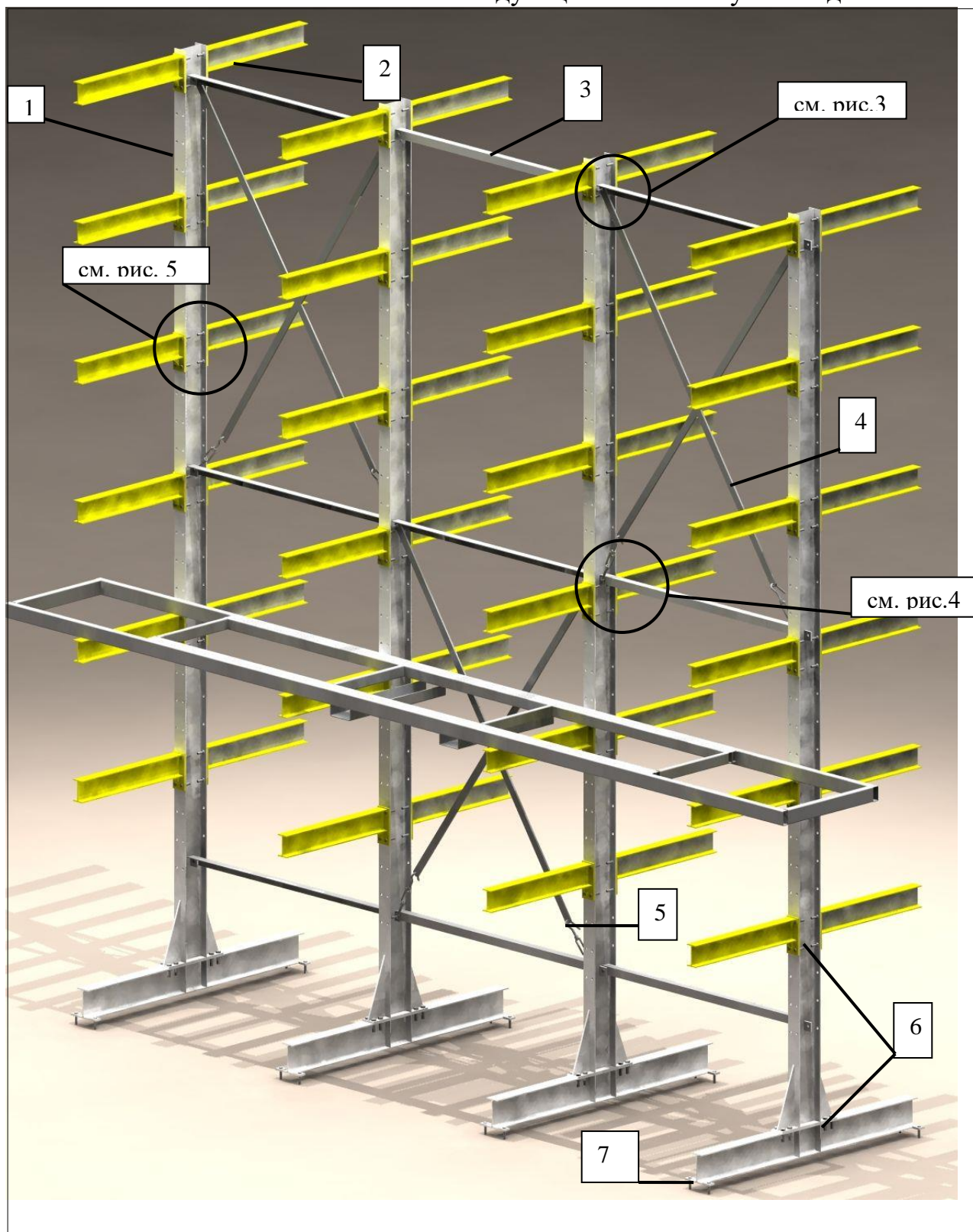


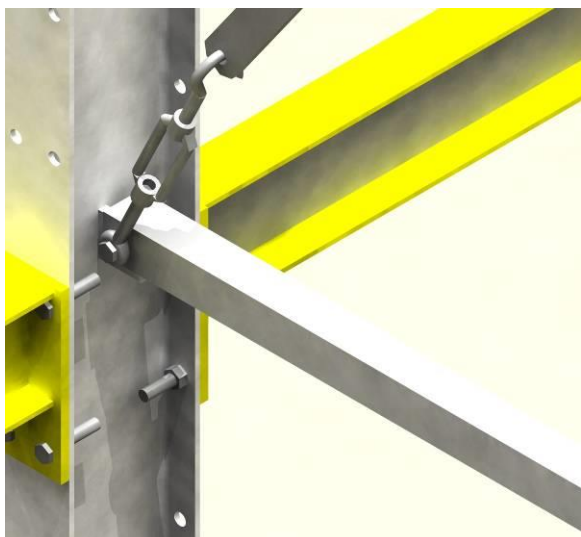
Рис.1

Крепление связей и талрепов к стойкам:



Связи и талрепы крепятся на болтах к специальным проушинам на стойке (см рис. 3 и 4).

Рис.3



Натяжение талрепа осуществляется специальным натяжителем (см. рис.4). Натяжители затягиваются попарно, чем достигается выравнивание стеллажа в основной плоскости стеллажа. Затяжка натяжителей должна быть регулируемой, сила затяжки 12000-13000Н.

Рис.4

Крепление консолей к стойке:

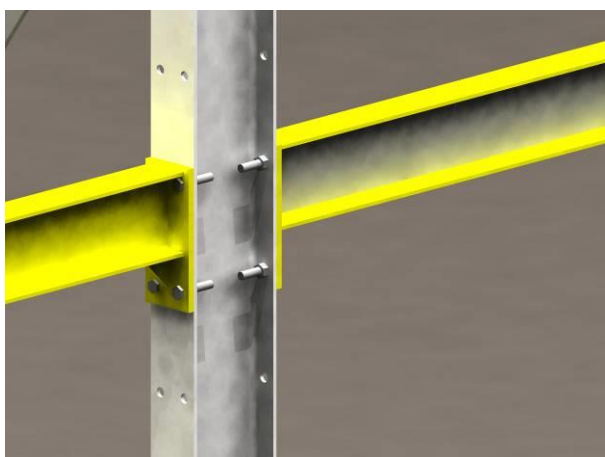


Рис.5

Консоль крепится на 4 болтах с шагом по высоте 150мм. Затяжка болтов должна быть регулируемой, сила затяжки не более 13000Н.

Первыми затягиваются 2 верхних болта, потом 2 нижних.

Крепление стеллажа к полу

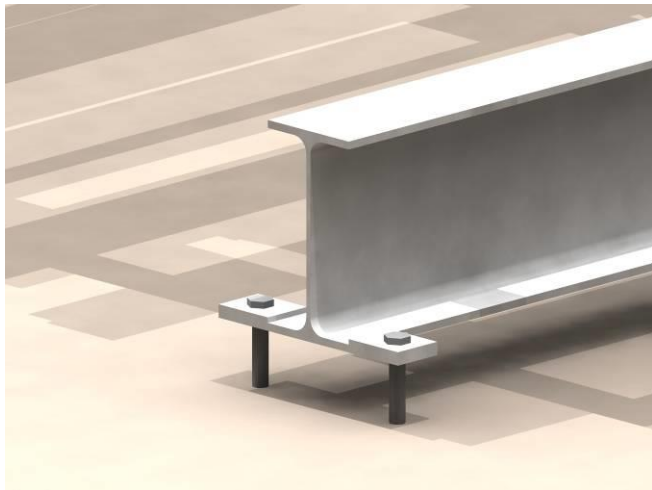


Рис.6

Стеллажи крепятся к полу анкерными болтами в специальные отверстия на основании стеллажей.

При установке стеллажей полы должны быть ровными и горизонтальными. Допустимый уклон поверхности - не более 2 мм на длине 1000 мм, местные углубления в зоне установки оснований стоек – до 2-х мм.

Полы в складских помещениях должны соответствовать требованиям нормативных документов:

- СНИП 2.03.13-88 «Полы»
- Рекомендации по проектированию полов (в развитие СНИП 2.03.13-88 «Полы») МДС 31-1.98 (АО ЦНИИпромизделий)

Внимание!

Изготовитель не несет ответственности за устойчивость стеллажей, установленных на полах, выполненных с нарушением требований нормативных документов.